

# CUBIERTAS VERDES ESPONTÁNEAS

## Diente de León (*Taraxacum officinale*)

Herbácea perenne perteneciente a la familia de las Compuestas. Hojas dispuestas en rosetas dentadas en la base, de tallo hueco, raíz principal pivotante, flores amarillas, estas florecen desde primavera hasta el otoño, son melíferas atraen a las abejas, su reproducción es por semillas.



## Lengua de Vaca (*Rumex crispus*)

Hierba perenne de la familia de las Poligonáceas. Tallo erecto simple o ramificado, de hasta 1 metro de altura, raíz gruesa pivotante, hojas basales grandes con márgenes ondulados o crespos, florece en primavera tornándose de color castaño cuando maduran los frutos. Su reproducción puede ser por semillas o rizomas. Generalmente suelen encontrarse en lugares con ambientes húmedos.



## Botoncillo (*Spagneticola trilobata*)

Hierba de porte rastrero, que no supera los 30 cm de altura. Sus hojas presentan tres lóbulos brillantes de color verde oscuro, de flores amarillas. Pueden florecer durante todo el año. Prospera bien a pleno sol y a semisombra. No tolera heladas.



### Ciclo:



## Trébol silvestre (*Oxalis sp.*)

Herbáceas anuales o perennes, pertenece a la familia de las Oxalidáceas. Hojas trifoliadas, flores de color rosa, amarillo, la raíz tipo bulbo con capacidad de generar una nueva planta. Comienza a vegetar cuando disminuye la temperatura a partir de abril. En el invierno florece y fructifica.



## Nabo silvestre (*Brassica campestris*)

Es una Crucifera de ciclo anual o bienal, de tallos erguidos simples o ramificados, pudiendo alcanzar 1,5 metros de altura. Hojas ásperas, flores amarillas. Se propaga por semillas, posee resiembra natural.



## Kuratu o Cilantro (*Coriandrum sativum*)

Hierba anual de tallos erectos, pudiendo alcanzar los 60 cm de altura. Sus flores son blancas y los frutos aromáticos. Vegeta entre otoño invierno, florece y fructifica en forma abundante, lo que asegura su resiembra.



## Siempre Viva / Flor de papel / Pajarita (*Xerochrysum bracteatum*)

Perenne anual o bianual, pudiendo alcanzar los 70 cm de altura. De hojas lanceoladas, tallo de aspecto áspero, sus flores terminales dispuestas en capítulos de diversos colores. Se propaga por semillas o rebrotes. Presenta buen crecimiento en suelos ácidos y con bajo contenido de fósforo.



## Falsa margarita (*Glebonis sp.*)

Hierba anual, glabra con tallos de 10-50 cm, ramificados en la mitad superior, a veces simples, verdes. Flores de color amarillo. Florece de febrero a julio.



## Petunia violácea (*Petunia integrifolia*)

Herbácea anual o perenne. Planta de aproximadamente 50 cm de altura, ramificada desde la base, de tallos ascendentes o semi erectos. Hojas ovadas, enteras, glabras o pilosas. Flores solitarias en las axilas de hojas superiores. Se reproducen por semillas.



## Falsa Biznaga (*Ammi majus*)

Anual de porte erguido perteneciente a la familia de las Umbelíferas, pudiendo alcanzar los 70 cm de altura. Flores blancas, pequeñas, reunidas en umbelas compuestas. Su ciclo es invierno/primavera a estival. En Argentina es naturalizada.



## Flor morada o Borraja cimarrona (*Echium plantagineum*)

Es una hierba anual o bianual, la familia de las Boragináceas, de tallo simple o ramificado desde la base, erectos de hasta 80 cm de altura, hojas basales arrossetadas, flores en racimos terminales de color morada a violácea, vegeta en invierno y florece en primavera, sus flores son melífera. Se propaga por rebrotes o semillas.



## Cebadilla criolla (*Bromus unioloides*)

Gramínea anual, cespitosa de tallos erectos, se propaga por semillas, posee resiembra natural, vegeta en otoño y florece en primavera-verano.



## Buba / Rama negra

### (*Conyza bonariensis*)

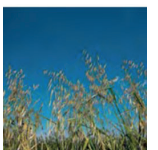
Hierba anual, muy pubescente de hasta 1 metro de altura. Hojas alternas, flores blancas en capítulo agrupados terminales. Indicadora de fertilidad de suelo.



## Avena silvestre

### (*Avena sativa*)

Gramínea anual cespitosa, vegeta en otoño/invierno, florece y fructifica en primavera verano, se propaga por semillas.



## Cerraja (*Sonchus oleraceus*)

Planta anual con látex, de hasta 1 metro de altura. Tallos huecos. Hojas pinatiséctas, con el envés generalmente rojizos y bordes espinosos. Flores amarillas en capítulos.





### Crotalaria (*Crotalaria sp.*)

Leguminosa anual de tallo erecto y ramificado, alcanzando los 1,5 metros de altura. Raíz profunda pivotante. Recuperadora de suelos. Se destaca por su rápido establecimiento. Planta tóxica para los animales.



### Setaria (*Setaria geniculata*)

Gramínea perenne, cespitosa, erguida, pudiendo superar los 50 cm de altura. Se propaga por rizomas y por semillas. Presenta buena cobertura y es sensible a herbicidas.



### Café bravo o Cafecillo (*Senna obtusifolia*)

Leguminosa anual herbácea de 0,7 a 1,6 m de porte erecta. Se ramifica desde la base del tallo. Propagación por semillas. Flores de color amarilla; fruto en vainas de 10 a 20 cm de largo. Raíz principal pivotante. Generalmente crece en lugares húmedos.



### Amor seco (*Bidens sp.*)

Hierba anual. De la familia de las compuestas. Posee tallo erecto de 0,3 a 1,5, hojas con márgenes aserrados con flores centrales de color amarillas y las periféricas de color blanco. Posee tallo erecto de 0.3 a 1.5 metros de altura.



“El suelo es un recurso no renovable que todos los agricultores debemos tratar con el máximo cuidado, siendo una opción el uso de cubiertas vegetales para mantener cubierto durante todo el año el suelo, permitiendo reducir la erosión, mejorar su calidad y garantizar la producción del mañana.”



www.inym.org.ar | | | | @INYMARG

# CUBIERTAS VERDES ESPONTÁNEAS



## ÁREA TÉCNICA - SERVICIO DE EXTENSIÓN YERBATERO

### ¿Qué son las cubiertas naturales o espontáneas?

Son las que **crecen de manera natural** en los yerbales. No requieren costos de implantación. Presentan diferentes sistemas radiculares y hábitos de crecimiento, con diferentes ciclos de producción y no generan competencia con el cultivo en producción. Existe una gran diversidad de especies adaptadas al suelo y ambiente, donde el adecuado manejo es **clave para generar efectos positivos en el sistema productivo**. Las cubiertas naturales con más presencia en el yerbal dependiendo su ciclo **son las que se presentan a continuación**.



### Maní silvestre (*Arachis sp.*)

Leguminosa perenne, rizomatosa, pudiendo alcanzar 10 cm de altura. Posee flores amarillas con tonalidades doradas, desarrollan su fruto bajo tierra después de la floración.



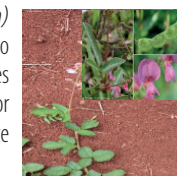
### Flor de Santa Lucía (*Commelina erecta*.)

Hierba perenne de crecimiento postrado ascendente, de la familia de las Commelináceas. De tallos erectos a decumbentes, con flores azules y raíces tuberosas. Florece y fructifica todo el año.



### Pega-pega (*Desmodium incanum*)

Hierba perenne leguminosa, de crecimiento postrado ascendente, con rizomas y raíces leñosas. Hojas trifoliadas, flores de color rosado a violáceo. Florece y fructifica durante todo el año.



### Yerba de pollo/ Poia branca/ Paturupa (*Richardia brasiliensis*)

Hierba perenne de crecimiento rastrero, en algunas ocasiones puede llegar hasta los 30 cm de altura. Presenta muy buena cobertura de suelo, de flores pequeñas de color blanco. Florece y fructifica todo el año.



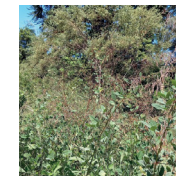
### Bananita / Caité (*Maranta squalifera*)

Hierba perenne de ambientes húmedos, de la familia de las Marantáceas. Su altura varía según las condiciones ambiente. Posee rizomas, hojas ovaladas o lanceoladas, con flores de colores blancas a violáceas. Se propaga por semillas y rizomas.



### Tahá tahá / pega ropa (*Desmodium tortuosum*)

Arbusto leguminosa perenne de 1 a 2 metros de altura, con tallos estriados y hojas trifoliadas. Flores de color blanco rosado o violáceo. Florece y fructifica durante todo el año.



Area Técnica INYM - Rivadavia 1515 - 1° Piso. C.P:3300  
Posadas, Misiones. Tel 03764 425273.