

# 2023

calendario



PARA DESCARGAR  
E IMPRIMIR



# ENERO

D	L	M	M	J	V	S
			1	2	3	4
5	6	7	8	9	10	11
12	13	14	15	16	17	18
19	20	21	22	23	24	25
26	27	28	29	30	31	

# ABRIL

D	L	M	M	J	V	S
		1	2	3	4	5
6	7	8	9	10	11	12
13	14	15	16	17	18	19
20	21	22	23	24	25	26
27	28	29	30			

# JULIO

D	L	M	M	J	V	S
			1	2	3	4
5	6	7	8	9	10	11
12	13	14	15	16	17	18
19	20	21	22	23	24	25
26	27	28	29	30	31	

# OCTUBRE

D	L	M	M	J	V	S
			1	2	3	4
5	6	7	8	9	10	11
12	13	14	15	16	17	18
19	20	21	22	23	24	25
26	27	28	29	30	31	

# FEBRERO

D	L	M	M	J	V	S
						1
2	3	4	5	6	7	8
9	10	11	12	13	14	15
16	17	18	19	20	21	22
23	24	25	26	27	28	

# MAYO

D	L	M	M	J	V	S
				1	2	3
4	5	6	7	8	9	10
11	12	13	14	15	16	17
18	19	20	21	22	23	24
25	26	27	28	29	30	31

# AGOSTO

D	L	M	M	J	V	S
					1	2
3	4	5	6	7	8	9
10	11	12	13	14	15	16
17	18	19	20	21	22	23
24	25	26	27	28	29	30
31						

# NOVIEMBRE

D	L	M	M	J	V	S
						1
2	3	4	5	6	7	8
9	10	11	12	13	14	15
16	17	18	19	20	21	22
23	24	25	26	27	28	29
30						

# MARZO

D	L	M	M	J	V	S
						1
2	3	4	5	6	7	8
9	10	11	12	13	14	15
16	17	18	19	20	21	22
23	24	25	26	27	28	29
30	31					

# JUNIO

D	L	M	M	J	V	S
1	2	3	4	5	6	7
8	9	10	11	12	13	14
15	16	17	18	19	20	21
22	23	24	25	26	27	28
29	30					

# SEPTIEMBRE

D	L	M	M	J	V	S
	1	2	3	4	5	6
7	8	9	10	11	12	13
14	15	16	17	18	19	20
21	22	23	24	25	26	27
28	29	30				

# DICIEMBRE

D	L	M	M	J	V	S
	1	2	3	4	5	6
7	8	9	10	11	12	13
14	15	16	17	18	19	20
21	22	23	24	25	26	27
28	29	30	31			



**ENERO**

D	L	M	M	J	V	S
			<b>1</b>	2	3	4
5	6	7	8	9	10	11
12	13	14	15	16	17	18
19	20	21	22	23	24	25
26	27	28	29	30	31	
7	13	○	21	●	29	●

**MATE TERERÉ**

Refreshante y saludable, el tereré contribuye con la ingesta de líquidos recomendada por los organismos de salud.

**1º Año Nuevo**

- NUEVA
- ◐ CC
- ◑ CM
- LLENA





# FEBRERO

D	L	M	M	J	V	S
						1
2	3	4	5	6	7	8
9	10	11	12	13	14	15
16	17	18	19	20	21	22
23	24	25	26	27	28	
5	12	20	28			

## ALIMENTO DE CALIDAD

La Yerba Mate Argentina, desde la selección de las semillas hasta llegar a los hogares, es un alimento enmarcado en el Código Alimentario Argentino.

● NUEVA | 
 ◐ CC | 
 ◑ CM | 
 ○ LLENA





**MARZO**

D	L	M	M	J	V	S
						1
2	3	4	5	6	7	8
9	10	11	12	13	14	15
16	17	18	19	20	21	22
23	24	25	26	27	28	29
30	31					
6	14	22	29			

**MATE ARGENTINO**

Feria MATEAR reúne a productores, emprendedores, cooperativas, empresas y fans del mate.

**3 y 4 Feriado de Carnaval**  
**24-Día Nacional de la Memoria por la Verdad y la Justicia**

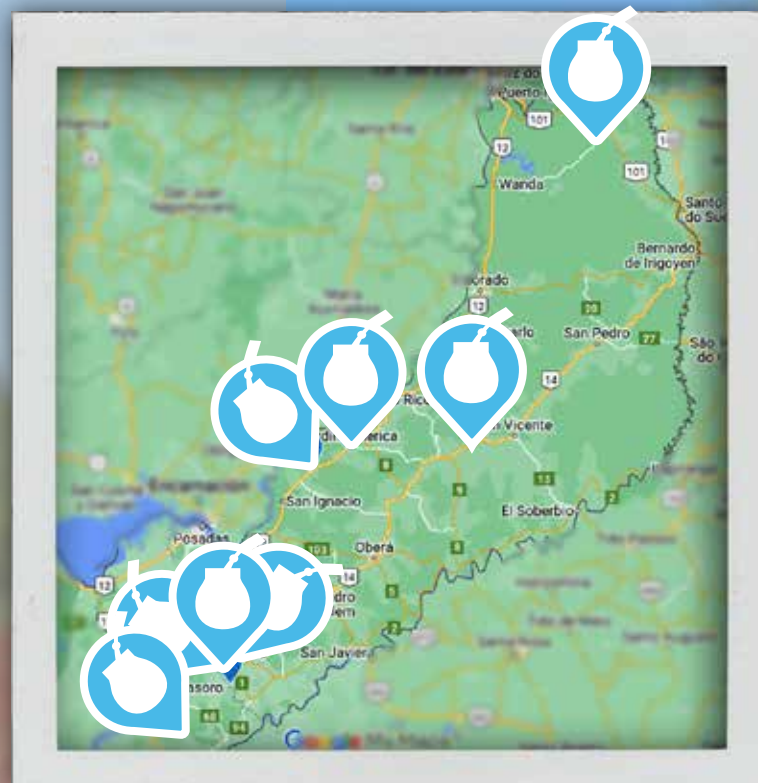
● NUEVA | ◐ CC | ◑ CM | ○ LLENA





ruta DE LA  
yerba mate

ES UNA MARCA  INYM



ABRIL

D	L	M	M	J	V	S
		1	2	3	4	5
6	7	8	9	10	11	12
13	14	15	16	17	18	19
20	21	22	23	24	25	26
27	28	29	30			

5 ● 13 ○ 21 ◐ 27 ●

## DESCUBRÍ LA RUTA DE LA YERBA MATE

Un viaje a la tierra colorada, la de la yerba mate. Una oportunidad para conocer a quienes hacen posible nuestros mates.

2-Día del Veterano y de los Caídos en la Guerra de Malvinas  
18-Viernes Santo

● NUEVA | ◐ CC | ◑ CM | ○ LLENA





**MAYO**

D	L	M	M	J	V	S
				1	2	3
4	5	6	7	8	9	10
11	12	13	14	15	16	17
18	19	20	21	22	23	24
25	26	27	28	29	30	31
4 ☾	12 ○	20 ☾	27 ●			

### SEMILLAS

Las semillas son alimento para las aves, quienes actúan como dispersoras sembradoras de nuevas plantas.

**1-Día del Trabajador**

**2-Puente turístico no laborable**

**25-Día de la Revolución de Mayo**

● NUEVA | ☾ CC | ☾ CM | ○ LLENA



**INYM**

INSTITUTO NACIONAL  
DE LA YERBA MATE



**JUNIO**

D	L	M	M	J	V	S
1	2	3	4	5	6	7
8	9	10	11	12	13	14
15	16	17	18	19	20	21
22	23	24	25	26	27	28
29	30					

1 ● 11 ○ 18 ● 25 ●

## 14 AÑOS DE BECAS

Las becas Estudiando con el Mate están destinadas a hijos de productores y cosecheros.

**10-El Programa de Becas cumple 14 años.**

**17. Paso a la Inmortalidad del Gral. Don Martín Miguel de Güemes**

**20- Paso a la Inmortalidad del General Manuel Belgrano (Feriado inamovible)**

● NUEVA | ◐ CC | ◑ CM | ○ LLENA







JULIO

D	L	M	M	J	V	S
		1	2	3	4	5
6	7	8	9	10	11	12
13	14	15	16	17	18	19
20	21	22	23	24	25	26
27	28	29	30	31		

2 ● 10 ○ 18 ◐ 24 ●

## CUIDAR EL SUELO

“Un centímetro de suelo tarda casi 100 años en formarse, y se pierde si no está protegido”.

**7 - Día Internacional de la Conservación del Suelo.**  
**9 - Día de la Independencia. (Feriado inamovible)**

● NUEVA | ◐ CC | ◑ CM | ○ LLENA





AGOSTO

D	L	M	M	J	V	S
					1	2
3	4	5	6	7	8	9
10	11	12	13	14	15	16
17	18	19	20	21	22	23
24	25	26	27	28	29	30
31						

1 ☉ 9 ○ 16 ☉ 23 ● 31 ☾

## EL ÁRBOL DE LA TIERRA COLORADA

La Yerba Mate es el gran árbol de la tierra colorada, descubierto por los Guaraníes.

**15- Día no laborable con fines turísticos**

**17 - Paso a la Inmortalidad del Gral. Jose de San Martin (Feriado inamovible).**

**28 - Día Nacional del Árbol.**

● NUEVA | ☾ CC | ☾ CM | ○ LLENA



# Tomar mate hace bien



SEPTIEMBRE

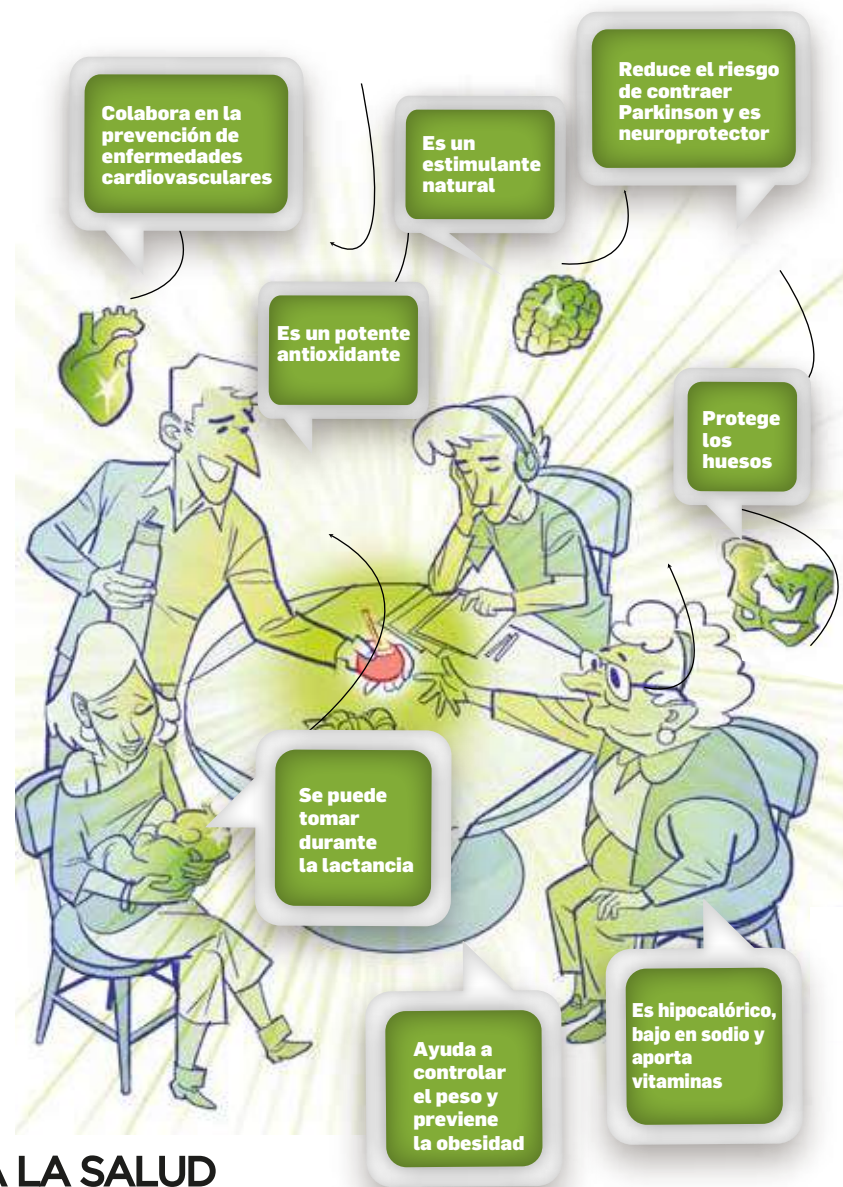
D	L	M	M	J	V	S
	1	2	3	4	5	6
7	8	9	10	11	12	13
14	15	16	17	18	19	20
21	22	23	24	25	26	27
28	29	30				

7 ● 14 ○ 21 ● 30 ●

## BENEFICIOS PARA LA SALUD

La Yerba Mate es un alimento natural, genuino, sano con significativos aportes para una buena salud y el bienestar emocional.

● NUEVA | ● CC | ● CM | ○ LLENA





# OCTUBRE

D	L	M	M	J	V	S
			1	2	3	4
5	6	7	8	9	10	11
12	13	14	15	16	17	18
19	20	21	22	23	24	25
26	27	28	29	30	31	

7 ☾ 13 ○ 21 ☾ 29 ●

## EL MATE EN LA ESCUELA

Una herramienta pedagógica que invita a redescubrir la actividad yerbatera y el hábito de matear.

**12- Día del Respeto a la Diversidad Cultural. (Feriado inamovible)**

**20- El programa El Mate en la Escuela Cumple 4 años**

● NUEVA | ☾ CC | ☾ CM | ○ LLENA





**NOVIEMBRE**

D	L	M	M	J	V	S
						1
2	3	4	5	6	7	8
9	10	11	12	13	14	15
16	17	18	19	20	21	22
23	24	25	26	27	28	29
30						
5	12	20	28			

**INFUSIÓN NACIONAL**

En la Argentina el mate es tradición, identidad y orgullo nacional.

**21. Día no laborable con fines turísticos**

**24. Día de la Soberanía Nacional**

**30. Día Nacional del Mate**

● NUEVA | ◐ CC | ◑ CM | ○ LLENA



# DICIEMBRE

D	L	M	M	J	V	S
	1	2	3	4	5	6
7	8	9	10	11	12	13
14	15	16	17	18	19	20
21	22	23	24	25	26	27
28	29	30	31			
5	11	18	24	31		

## PLAN ESTRATÉGICO

Establece líneas de acción para lograr una actividad yerbatera con la mayor cantidad de actores, competitiva, socialmente responsable, equitativa y ambientalmente sustentable.

**8. Día de la Inmaculada Concepción de María (Feriado inamovible).**

**25. Navidad (Feriado inamovible).**

● NUEVA | ◐ CC | ◑ CM | ○ LLENA

