

FISIOLOGÍA DE LA YERBA MATE

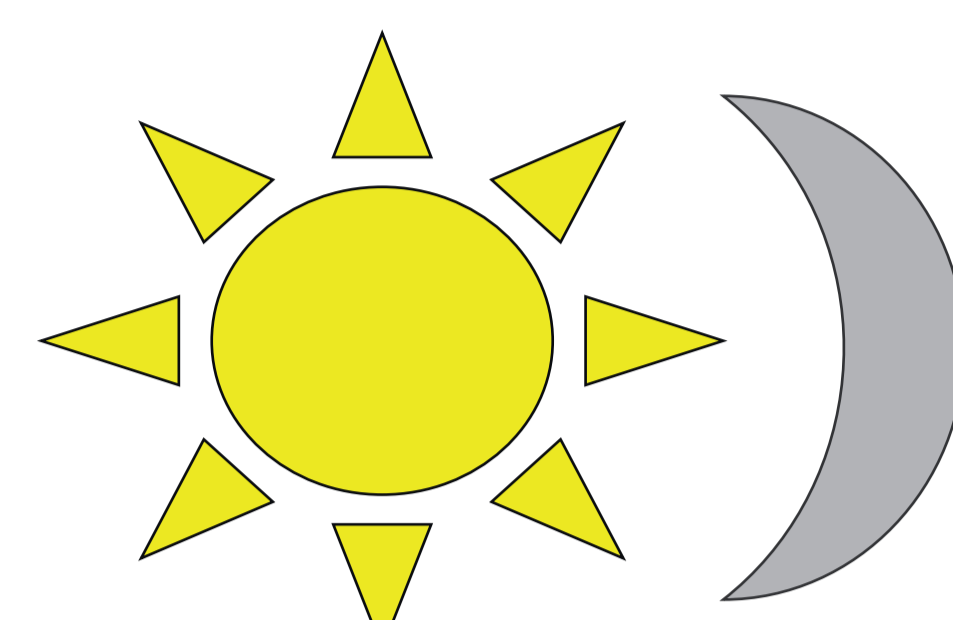
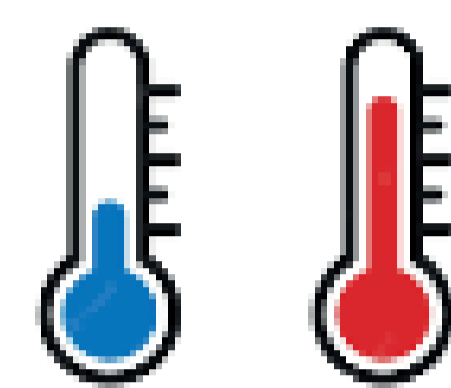
Así funciona nuestra máquina de producir hojas



PRECIPITACIONES
HUMEDAD



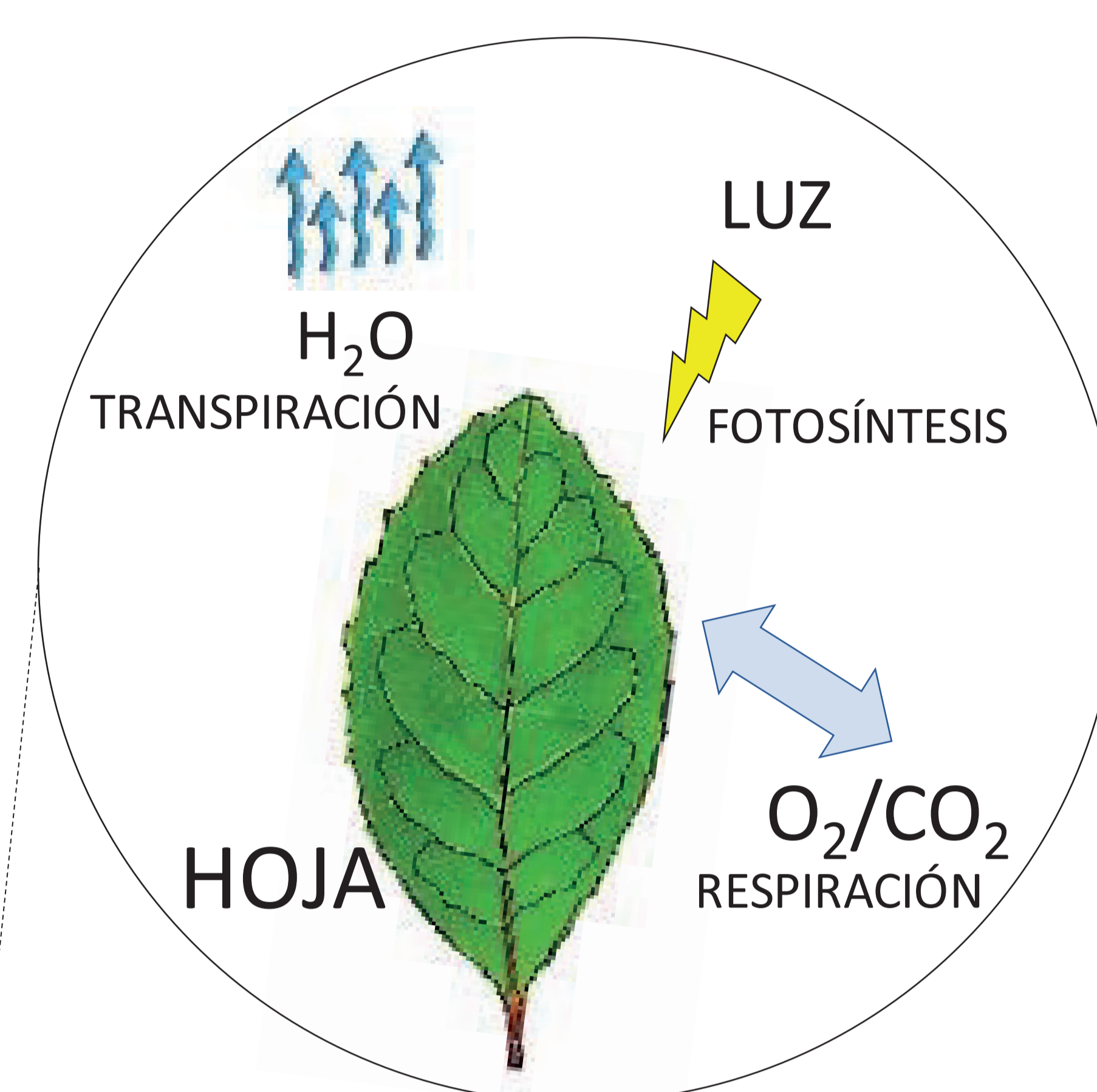
TEMPERATURA



DIA/NOCHE



BROTACIÓN / FLORACIÓN
ESTRUCTURAS
CRECIMIENTO



H₂O
TRANSPIRACIÓN

LUZ
FOTOSÍNTESIS

HOJA

O₂/CO₂
RESPIRACIÓN



GENÉTICA



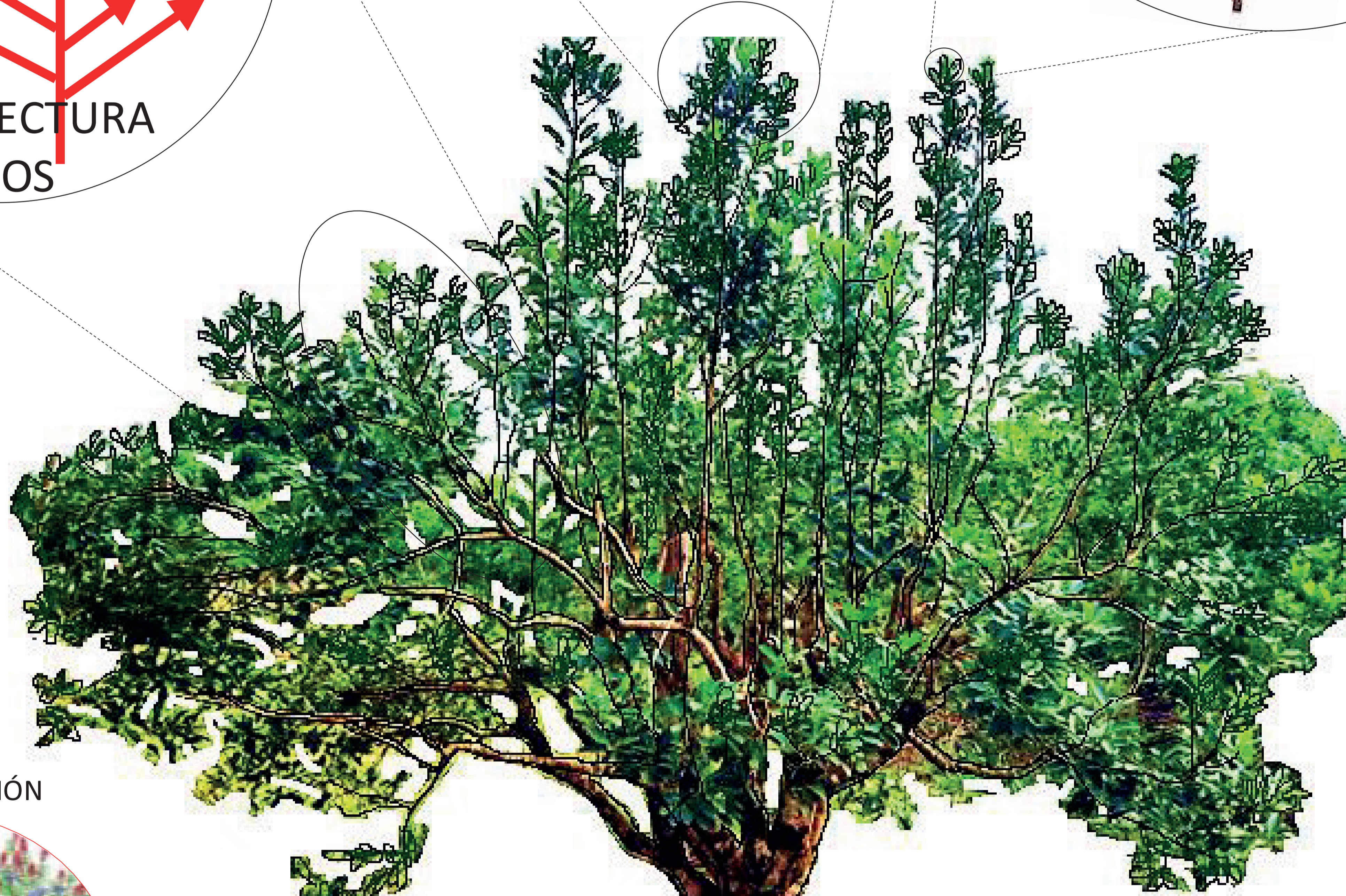
PODAS



EVAPOTRANSPIRACIÓN



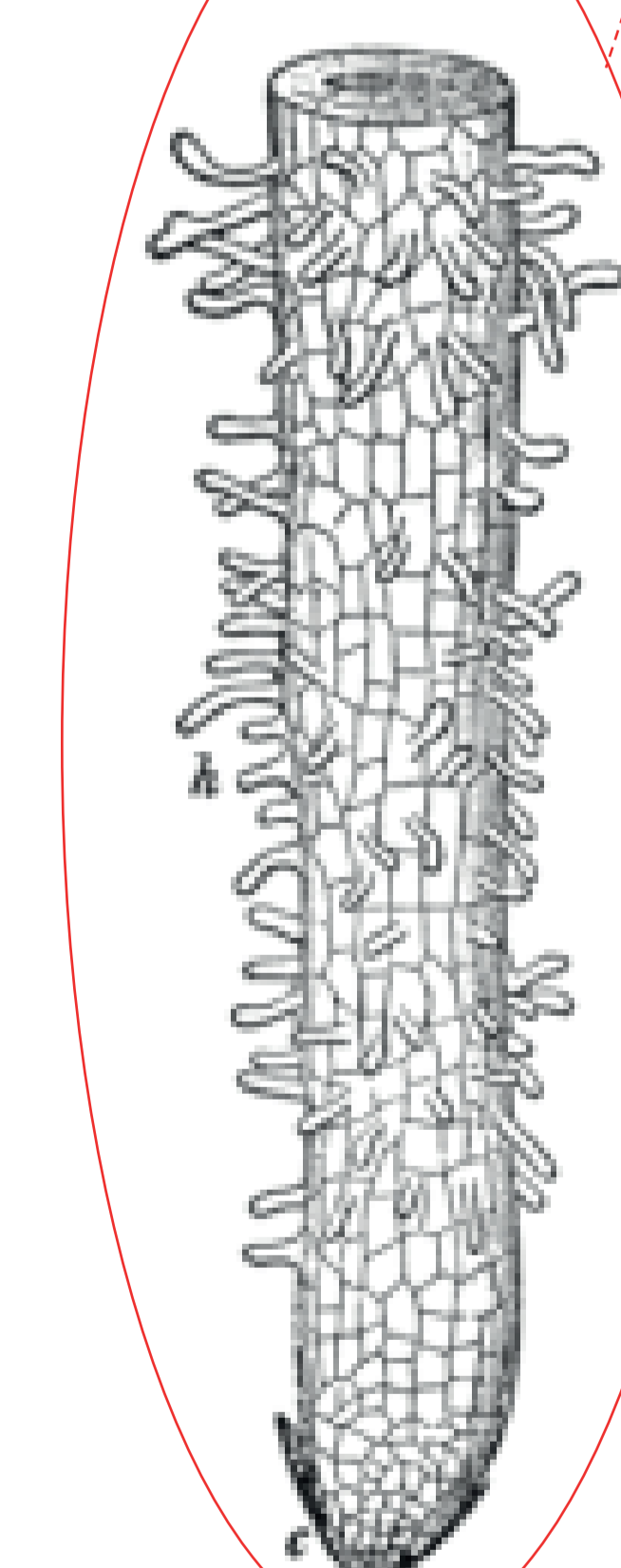
CUBIERTAS VERDES,
COBERTURA
ESPONTÁNEA



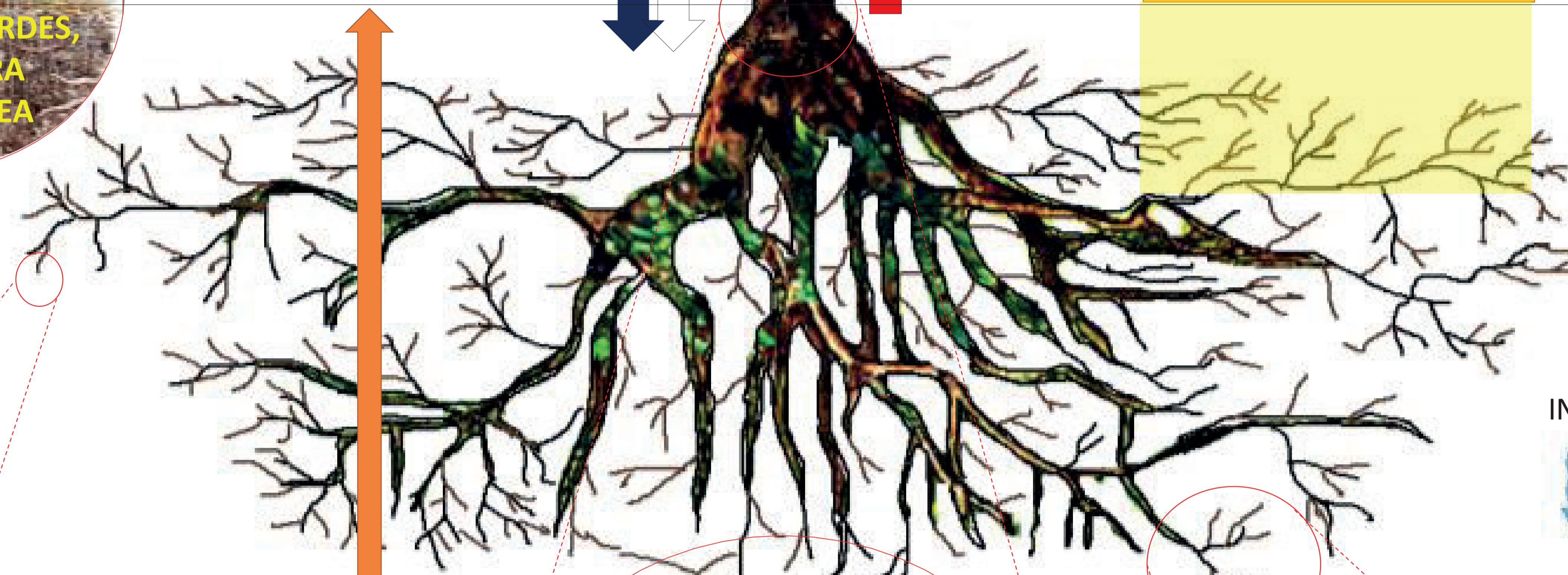
FLOEMA: SUSTANCIAS
ELABORADAS

XILEMA: AGUA Y
NUTRIENTES

VUELO DE COPA

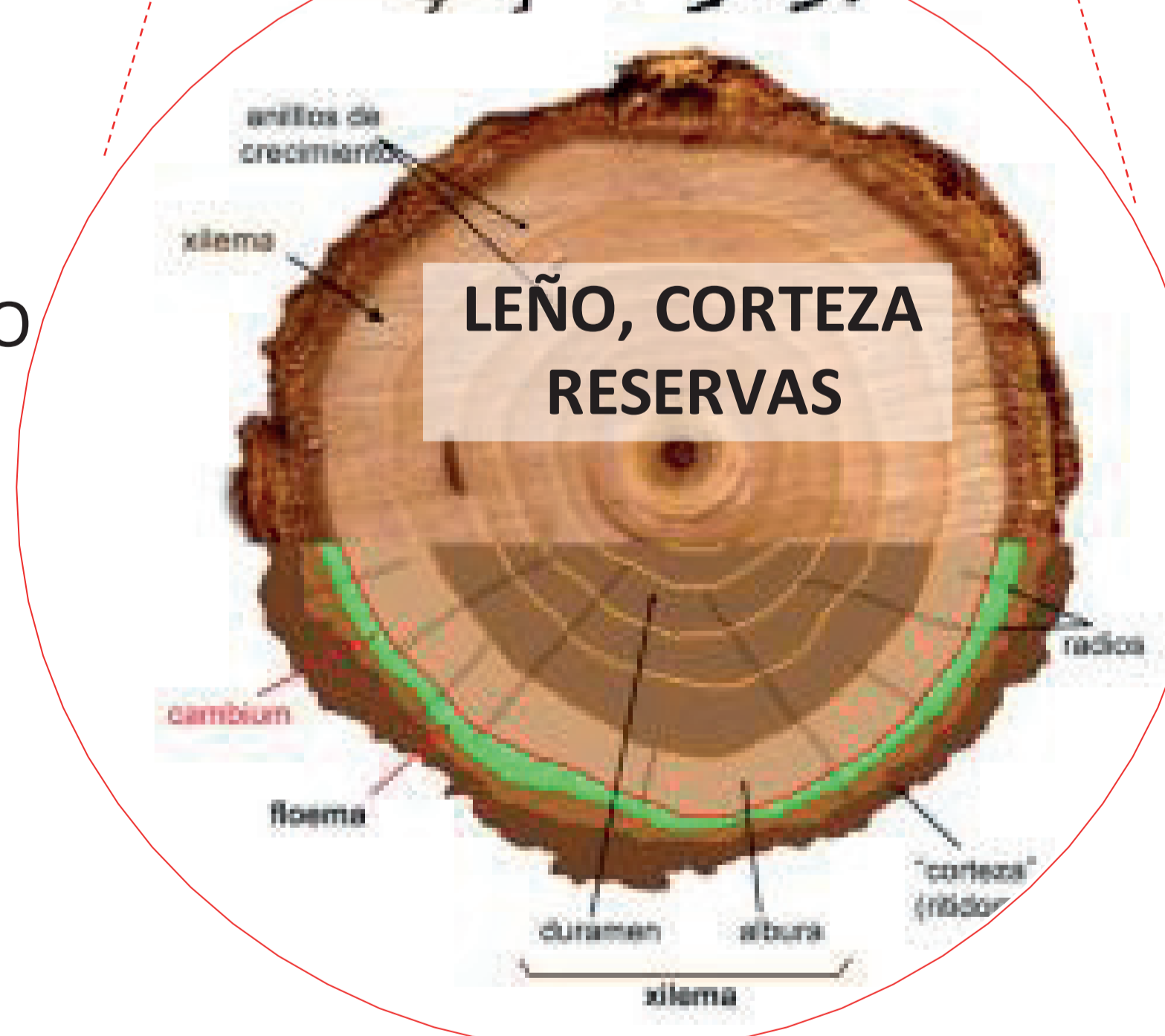


RAÍCES ABSORBENTES

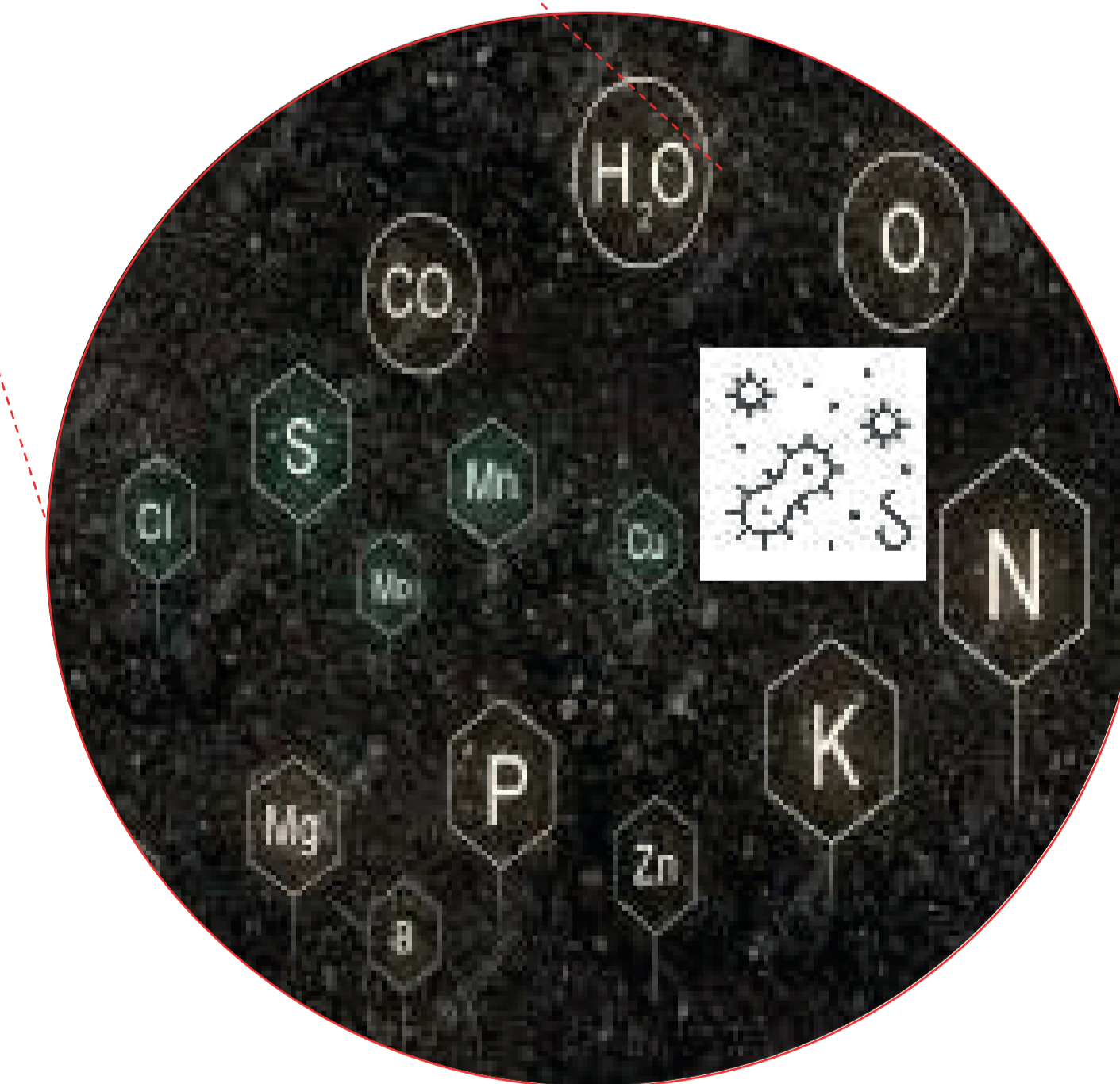


INFILTRACIÓN
H₂O

PROFUNDIDAD,
PERFIL DEL SUELO



LEÑO, CORTEZA
RESERVAS



MICROBIOLOGÍA DE
SUELO Y NUTRIENTES



NAPA FREÁTICA

RIVADAVIA 1515 1° PISO

☎ 54 9 3764 425273

POSADAS - MISIONES



@INYMARG



INYM
INSTITUTO NACIONAL
DE LA YERBA MATE